

Oznaczanie Produktów		Polski System Certyfikacji Leśnictwa PEFC <i>dokument nr 6</i> <i>luty 2005</i>
-----------------------------	--	--

PRAWO I ZASADY UŻYWANIA LOGO PEFC

Spis treści:

Wstęp	3
1. Przedmiot	3
2. Zakres dokumentu	3
3. Zakres stosowania logo PEFC	3
4. Prawo własności i używania logo PEFC	3
5. Rola Rady PEFC Polska	4
6. Zadania jednostek certyfikujących	4
7. Używanie logo	4
7.1. Grupy użytkowników	4
7.2. Alternatywa użycia	5
7.3. Ograniczenia w stosowaniu logo PEFC	6
7.4. Znak	6
7.4.1. Minimalne wymagania	6
7.4.2. Użycie poza produktem	7
7.4.3 Użycie na produkcie	7
7.5. Zgoda prawna użycia logo	8
7.5.1. Warunki udzielenia zgody na prawne wykorzystanie logo	8
7.5.2. Porozumienie licencyjne	8
7.5.3. Zawieszenie pozwolenia na użycie logo	9
7.6. Opłaty za używanie logo PEFC	9
7.7 Sprawy sporne	9
8. System rejestracji i kodowania PEFC	9
8.1. Rejestr użytkowników logo PEFC	9
8.2. System kodowania PEFC	9
8.3. Monitoring i sprawozdawczość	9

Wstęp

Właścicielem logo PEFC, jest Rada PEFC. Rada PEFC określa prawa i zasady używania swojego logo. Dokument ten powstał jako tłumaczenie Aneksu 5 Dokumentu Technicznego PEFC w celu udostępnienia zasad i reguł używania logo PEFC dla osób nie posługujących się językiem angielskim. Oryginalny, obowiązujący tekst tego dokumentu oraz dokumentów związanych dostępne są pod adresem internetowym www.pefc.org

1. Przedmiot

Przedmiotem dokumentu jest ustanowienie reguł używania logo PEFC zapewniających ochronę prawa własności logo PEFC oraz podanie przejrzystych, wiarygodnych informacji dotyczących wymagań łączących certyfikację PEFC z prawem używania logo PEFC w celu uniknięcia wprowadzenia w błąd lub niezrozumienia informacji PEFC.

2. Zakres dokumentu

Dokument ten został opracowany na podstawie dokumentów przyjętych przez Walne Zgromadzenie Rady PEFC w dniu 22.11.2002r., dwukrotnie zweryfikowany przez Walne Zgromadzenie Rady PEFC w dniach 31.10.2003r. i 29.10.2004r.

Dokument „Oznaczanie Produktów. Prawo i Zasady Używania Logo PEFC” ustanawia zasady i reguły przewodnie, które określają:

- kto jest właścicielem i zarządcą logo PEFC;
- kto ma prawo do używania logo PEFC i znaku handlowego;
- jaki rodzaj przypisów zawiera logo;
- jaka informacja na produkcie i poza produktem może być użyta z logo;
- jakie wymogi techniczne związane są z użyciem logo w formie drukowanej i w publikacjach.

3. Zakres stosowania logo PEFC

System PEFC jest unikalnym systemem oznaczania zawierającym wymagania dotyczące gospodarki leśnej zdefiniowane i ustanowione przez Ministerialną Konferencję Ochrony Lasów w Europie.

W konsekwencji, wyłączając drewno i produkty oparte na surowcu drzewnym, projekt PEFC nie posiada odniesień do innych surowców. System PEFC nie zawiera żadnych wymagań dotyczących analiz cyklu życia produktów.

4. Prawo własności i używanie logo PEFC.

Logo PEFC jest chronionym przez prawo autorskie, zarejestrowanym znakiem handlowym należącym do Rady PEFC. Skrót „PEFC” jest chroniony przez prawo do druku i jest zarejestrowany. Nieautoryzowane użycie „PEFC” jest zakazane i może pociągać za sobą skutki prawne. Używanie logo PEFC jest regulowane i zarządzane przez Radę PEFC. Opłata za możliwość używania logo jest pobierana zgodnie z Artykułem 10 statutu Rady PEFC.

5. Rola Rady PEFC Polska

W zależności od kontraktu zawartego z Radą PEFC, Rada PEFC Polska:

- może używać logo dla celów edukacyjnych;
- w niezbędnych przypadkach ma za zadanie udzielać licencji na używanie logo w imieniu Rady PEFC, zgodnie z niniejszym dokumentem;
- ma za zadanie prowadzenie i aktualizowanie rejestru wszystkich użytkowników logo (używających logo na i poza produktem), którzy posiadają licencję Rady PEFC Polska oraz posiadaczy certyfikatów gospodarki leśnej / łańcucha dostaw w danym kraju oraz przekazywania tych informacji do Rady PEFC zgodnie z wytycznymi Rady PEFC ujętymi w Wewnętrznych Zasadach Prowadzenia Systemu Rejestracji PEFC;
- ma za zadanie udostępnienie, w języku urzędowym danego kraju, jednego z dokumentów: "Potwierdzenie Uczestnictwa dla Regionu lub Grupy posiadającej Certyfikat Gospodarki Leśnej PEFC" w formie określonej przez Radę PEFC lub innego dokumentu, który został przedłożony Radzie PEFC jako część narodowego bądź lokalnego systemu certyfikacji;

6. Zadania jednostek certyfikujących.

Właściwa jednostka certyfikująca jest odpowiedzialna za kontrolowanie użycia logo PEFC przez użytkowników logo z grupy B i C jako część auditu gospodarki leśnej lub łańcucha dostaw.

7. Używanie Logo

7.1. Grupy użytkowników:

Zdefiniowane zostały cztery grupy użytkowników logo:

Grupa A – Rada PEFC Polska może używać logo do celów szkoleniowych oraz wydawać licencje na używanie logo w imieniu Rady PEFC, zgodnie z zapisami kontraktu z Radą PEFC.

Grupa B – właściciele i zarządcy lasów, którzy mają ważne certyfikaty leśne lub wszyscy uprawnieni uczestnicy regionalnej lub grupowej certyfikacji posiadający ważny certyfikat leśny. Certyfikat gospodarki leśnej powinien być wydany przez niezależną jednostkę certyfikującą, stosownie do wymagań Aneksu 6 Dokumentu Technicznego PEFC (Procedury Certyfikacji i Akredytacji) oraz powinien być zgodny z wymaganiami certyfikacji gospodarki leśnej ujętymi w dokumentach Rady PEFC.

Do grupy B należą następujący użytkownicy logo:

- posiadacze regionalnych certyfikatów;
- posiadacze grupowych certyfikatów (grupy właścicieli lasów);
- indywidualni właściciele lasów (jako posiadacze indywidualnych certyfikatów lub członkowie regionalnej bądź grupowej certyfikacji);
- inni, biorący udział w regionalnej lub grupowej certyfikacji lasów (np. zleceniobiorcy).

Jednostki regionalne (związki, organizacje leśne i itp.) oraz grupy właścicieli lasów, właściciele lasów / zarządzający, lub inni uczestnicy certyfikacji, mogą otrzymać indywidualne licencje od Rady PEFC Polska, na podstawie pisemnej umowy podpisanej z Radą PEFC.

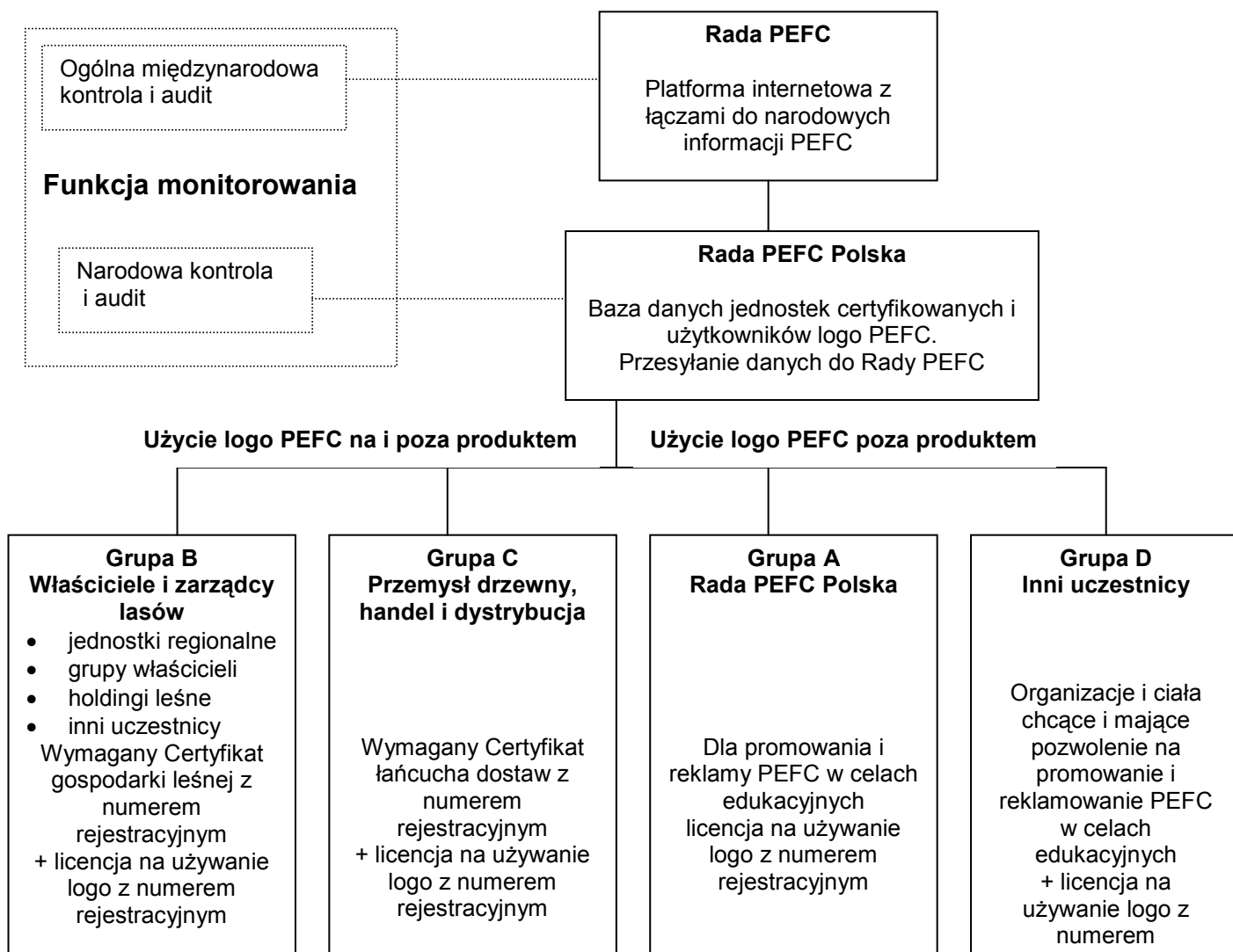
Grupa C – zakłady przemysłowe powiązane z leśnictwem (np. instytucje zajmujące się przerobem drewna, handlem drewnem, dystrybucją, sprzedażą detaliczną itp.) jako posiadacze certyfikatu łańcucha dostaw lub uczestnicy certyfikacji grupowej posiadający

ważny certyfikat łańcucha dostaw. Certyfikat łańcucha dostaw powinien być wydany przez niezależną jednostkę certyfikującą zgodnie z wymaganiami Aneksu 6 Dokumentu Technicznego PEFC (Procedury Certyfikujące i Akredytacja) oraz powinien być zgodny z Aneks 4 Dokumentu Technicznego PEFC (Wymagania dla łańcucha dostaw produktów leśnych – Normatyw Międzynarodowy) lub narodowymi, regionalnymi bądź branżowymi wymaganiami akceptowanymi przez Radę PEFC.

W systemie certyfikacji grupowej łańcucha dostaw, poszczególni członkowie grupy mogą otrzymać indywidualną zgodę na używanie logo. Wymaga to uzyskania licencji, którą można otrzymać od Rady PEFC lub Rady PEFC Polska, działającej w interesie Rady PEFC, na podstawie pisemnej umowy z Radą PEFC.

Grupa D – organizacje i inne instytucje, które zamierzają promować lub reklamować program PEFC (tylko dla celów edukacyjnych) i posiadają stosowną zgodę Rady PEFC Polska.

System organizacyjny i strukturalny używania logo PEFC oraz rejestracja informacji.



7.2. Alternatywy użycia.

Logo PEFC i znak handlowy dostarcza informacji, że wskazane drewno i produkty drzewne zawierające surowiec drzewny pochodzą z lasów, w których prowadzone jest trwałe i zrównoważone zagospodarowanie - zgodnie z założeniami Ministerialnej Konferencji Ochrony Lasów w Europie i niezależnie certyfikowanych według wymagań schematu PEFC.

Używając logo PEFC należy spełnić następujące warunki wstępne:

- logo PEFC powinno być reprodukowane zgodnie z wymiarami, kolorami i innymi detalami zawartymi w "The PEFC Logo Reproduction Tool Kit";
- powinien być zawarty przypis górny PEFC™ oznaczający znak handlowy;
- powinien być podany numer licencji na używanie logo.

Produkty PEFC mogą nosić logo PEFC bez przypisu, jednak zalecane jest spełnienie tego wymagania.

Logo PEFC - z lub bez przypisu - może być użyte na dwa różne sposoby:

Użycie na produkcie:

- jako przypis na etykiecie (np., parkiet gotowy do montażu, kształtki drewniane, panele drewniane klejone);
- jako przypis na produkcie (produkty bez opakowania) gdy logo jest stemplowane bezpośrednio na produkcie;
- jako przypis (stempel) na drewnie okrągłym.

Użycie poza produktem:

- jako znak podany w dokumentach produktu (listy przewozowe, dokumenty załadunku, faktury itp.) tylko jeżeli użytkownik logo należy do Grupy B lub C;
- jako przypis w ogólnej dokumentacji (broszury PEFC, broszury spółek lub informacje o produktach itp.).

Logo PEFC może być również użyte poza produktem w celach promocji, *inter alia*, przy używaniu znakowanych przez PEFC produktów lub przy poszerzaniu ogólnej świadomości o zasadach i celach PEFC w zakresie trwałej i zrównoważonej gospodarki leśnej.

Grupy użytkowników	Grupa A	Grupa B	Grupa C	Grupa D
Możliwości użycia				
Na produkcie	Nie	Tak	Tak	Nie
Poza produktem	Tak	Tak	Tak	Tak

7.3. Ograniczenia w stosowaniu logo PEFC

Aby w odniesieniu do produktu lub produkcji można było używać logo PEFC (na produkcie i poza produktem), co najmniej 70% użytych surowców musi posiadać certyfikat PEFC.

7.4. Znak

7.4.1. Minimalne wymagania

Logo PEFC używane na produkcie i poza produktem musi być wykonane zgodnie z wymiarami, kolorami i innymi szczegółami zawartymi w "The PEFC Logo Reproduction Tool Kit". Do znaku towarowego (PEFC™) musi być dołączony numer licencji PEFC.

Wszyscy użytkownicy powinni mieć możliwość umieszczenia dodatkowych informacji opisanych w punktach 7.4.2. i 7.4.3.

7.4.2 Użycie poza produktem – dodatkowe, dobrowolne informacje.

Przy używaniu logo poza produktem użytkownicy mogą dołączyć dodatkowe, dobrowolne informacje. Informacje te mogą zawierać następujący element:

Element 1 – stosowny znak PEFC zawiera pod spodem

„[www. pefc.org](http://www.pefc.org)”

lub

„**Promoting sustainable forest management – more info:** www.pefc.org”

„**Promocja trwałej, zrównoważonej gospodarki leśnej – więcej informacji:**
www.pefc.org”

7.4.3 Użycie na produkcie – dodatkowe, dobrowolne informacje.

Przy używaniu logo na produkcie, użytkownicy logo mogą dołączyć dodatkowe, dobrowolne informacje na etykiecie. Informacje te mogą zawierać następujące elementy:

Element 1 – Informacja zawierająca numer certyfikatu gospodarki leśnej lub certyfikatu łańcucha dostaw.

Element 2 – stosowny znak PEFC zawiera:

- w przypadku gdy certyfikat łańcucha dostaw opiera się na kontroli stanu i obliczaniu przepływu drewna (metoda wejście / wyjście - %wejście, %wyjście, lub systemu minimalnego udziału) znak na etykiecie lub pod logo powinien zawierać:

„www. pefc.org”

lub

„**Promoting sustainable forest management – more info:** www.pefc.org”

„**Promocja trwałej, zrównoważonej gospodarki leśnej – więcej informacji:**
www.pefc.org”

- w przypadku gdy drewno pochodzi z lasów objętych ważnym certyfikatem gospodarki leśnej, lub certyfikat łańcucha dostaw opiera się na fizycznej segregacji i wszystkie wcześniejsze stopnie certyfikacji łańcucha dostaw również bazowały na fizycznej segregacji a zawartość certyfikowanego drewna wynosi 100%, wówczas przypis na etykiecie lub poniżej logo powinien być jak następuje:

„**From sustainable managed forests – more info:** www.pefc.org”

„**Z lasów zarządzanych w sposób trwały i zrównoważony – więcej informacji:**
www.pefc.org”.

Oficjalny przypis podany jest w języku angielskim; przekład jest dozwolony, w sposób dopuszczony przez Radę PEFC.

Element 3 – Nazwa lub wskazany tekst przez akredytowaną jednostkę certyfikującą wydającą certyfikat łańcucha dostaw.

Element 4 – Posiadacz certyfikatu ma możliwość umieszczenia znaku jednostki certyfikującej obok logo PEFC.

Element 5 – Producent wyrobów certyfikowanych przez PEFC może dołączyć dodatkowy opis produktu wtedy, gdy chce poinformować o właściwościach innych surowców użytych do produkcji np.: źródło niecertyfikowanych surowców zawartych w produkcie. Zaleca się, aby zarządzanie źródłem bazowało na:

- systemie zarządzania jakością PN-EN ISO 9001;

- systemem zarządzania środowiskiem PN-EN ISO 14001;
- EMAS.

Opis na produkcie powinien wyglądać jak następuje:

- certyfikowane przez PEFC drewno i materiały drewnopochodne lub certyfikowane przez systemy uznane przez PEFC drewno i materiały drewnopochodne;
- inne zgodne z systemem certyfikacji PEFC świeże włókna / drewno;
- inne świeże włókna / drewno;
- powtórnie użyte włókna drzewne;
- całkowity udział surowca drzewnego;

7.5. Zgoda prawna użycia Logo

7.5.1. Warunki udzielenia zgody na prawne wykorzystanie logo

Przedsiębiorstwa, organizacje lub indywidualni użytkownicy przed drukowaniem, publikowaniem lub innym użyciem logo PEFC, muszą otrzymać licencję od Rady PEFC lub Rady PEFC Polska, upoważnionego do działań w interesie Rady PEFC niezależnie od tego czy jest to grupowy sposób użycia logo czy użycie alternatywne (na- lub poza- produktem).

Rada PEFC lub Rada PEFC Polska sprawdzają, czy zgłaszający dostarczył wszystkie wymagane do oceny dokumenty oraz czy wyznaczone przez PEFC wymagania dotyczące użycia logo są spełnione:

- zgłaszający z Grupy B winien dostarczyć kopię ważnego certyfikatu gospodarki leśnej.

Jeżeli licencja na użycie logo jest nadana uczestnikom regionalnej lub grupowej certyfikacji gospodarki leśnej, to musi być jasno określone w zgłoszeniu, że zgłaszający jest uczestnikiem określonej części regionu lub grupy posiadającej ważny certyfikat gospodarki leśnej. Zgłoszenie powinno zawierać kopię dokumentu potwierdzającego udział w regionalnej lub grupowej certyfikacji. Jeżeli występują jakiegokolwiek wątpliwości, czy zgłaszający jest uczestnikiem regionalnej lub grupowej certyfikacji dysponującej ważnym certyfikatem gospodarki leśnej, posiadacz certyfikatu może wyjaśnić sprawę odwołując się do listy uczestników certyfikacji. Jeżeli konieczna jest weryfikacja, instytucja certyfikująca potwierdza to na podstawie listy posiadaczy certyfikatu.

- zgłaszający z Grupy C winien dostarczyć kopię ważnego certyfikatu łańcucha dostaw.

Jeżeli licencja na użycie logo PEFC jest nadana uczestnikom grupowej certyfikacji łańcucha dostaw, to musi być jasno podane w zgłoszeniu, że zgłaszający jest członkiem grupy posiadającej ważny certyfikat łańcucha dostaw. Zgłoszenie musi zawierać kopię dokumentu potwierdzającego udział w grupowej certyfikacji łańcucha dostaw. Jeżeli występują jakiegokolwiek wątpliwości, czy zgłaszający jest członkiem grupy posiadającej ważny certyfikat, posiadacz certyfikatu może wyjaśnić sprawę na podstawie listy uczestników certyfikacji grupowej. Jeżeli konieczna jest weryfikacja, instytucja certyfikująca potwierdza to, na podstawie listy posiadaczy certyfikatu.

7.5.2. Porozumienie licencyjne

Rada PEFC lub Rada PEFC Polska potwierdzają pisemnie wydanie licencji na używanie logo zgłaszającemu i nadaje zgłaszającemu numer licencji na używanie Logo PEFC. Umowa licencyjna musi być podpisana przez obie strony. Rada PEFC lub Rada PEFC

Polska dostarczają zgłaszającemu „The PEFC Logo Reproduction Tool Kit” i monitorują czy logo używane jest zgodnie ustanowionymi zasadami i wskazówkami.

7.5.3. Zawieszenie pozwolenia na użycie logo.

Rada PEFC lub Rada PEFC Polska ma prawo zawiesić pozwolenie na użycie logo PEFC, jeżeli użytkownik jest podejrzany o nadużycie logo lub nie przestrzega wszystkich zasad, reguł i wymagań systemu PEFC. Jeżeli po zbadaniu podejrzenie zostanie potwierdzone, licencja zostaje anulowana.

7.6. Opłaty za używanie logo PEFC

Wymagane opłaty za używanie logo PEFC określone są Radę Dyrektorów PEFC.

7.7. Sprawy sporne

Sprawy sporne dotyczące użycia logo PEFC rozwiązywane są zgodnie z zapisami punktu 10 Dokumentu Technicznego Rady PEFC. Walne Zgromadzenie PEFC ma głos ostateczny w tych sprawach.

8. System rejestracji i kodowania PEFC

8.1. Rejestr użytkowników logo PEFC

Rada PEFC i Rada PEFC Polska wydające licencje w imieniu Rady PEFC są odpowiedzialne za aktualizację rejestru wszystkich użytkowników logo (zarówno na produkcie jak i poza produktem), którym wydano licencje. Rada PEFC Polska jest odpowiedzialna za przekazywanie danych Radzie PEFC.

Rada PEFC Polska jest odpowiedzialna za aktualizację rejestru posiadaczy certyfikatu, zarówno w zakresie gospodarki leśnej, jak i łańcucha dostaw na poziomie krajowym. Rada PEFC Polska jest odpowiedzialna za przekazanie danych Radzie PEFC. Jednakże w przypadku certyfikacji regionalnej lub grupowej, posiadacz certyfikatu regionalnego lub grupowego dysponuje szczegółowymi listami uczestników certyfikacji. W przypadku konieczności jakiegokolwiek weryfikacji, lista ma być udostępniona jednostce certyfikującej. Zasady prowadzenia rejestru użytkowników logo oraz posiadaczy certyfikatu w zakresie gospodarki leśnej oraz łańcucha dostaw a także zakres danych przekazywanych Radzie PEFC są określone w wewnętrznym regulaminie Rady PEFC.

8.2. System kodowania PEFC

System kodowania PEFC jest opisany w wewnętrznym regulaminie Rady PEFC.

8.3. Monitoring i sprawozdawczość

Używanie logo PEFC jest kontrolowane przez Radę PEFC Polska. Sekretariat Rady PEFC sporządza okresowe podsumowanie dotyczące liczby posiadaczy certyfikatu w zakresie gospodarki leśnej i łańcucha dostaw według grup, kraju oraz typu certyfikatu (na produkcie lub poza produktem), na podstawie danych dostarczonych przez wszystkich członków Rady PEFC. Zakres tych danych i podsumowań przekazywanych Radzie PEFC jest określony w wewnętrznym regulaminie PEFC.